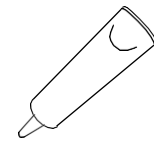
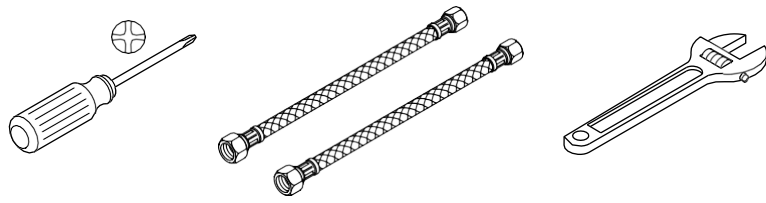
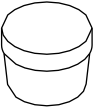


KALLISTA®

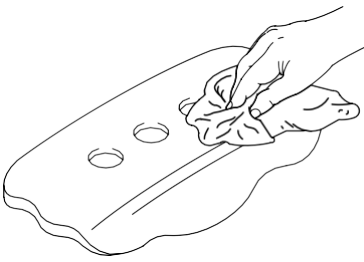
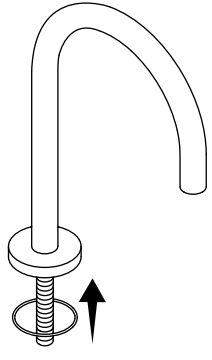
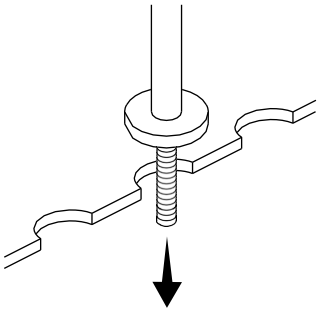
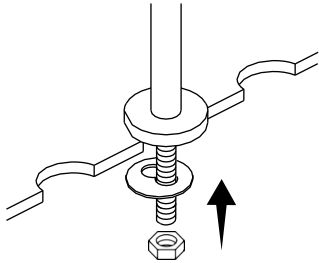
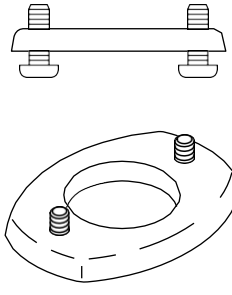
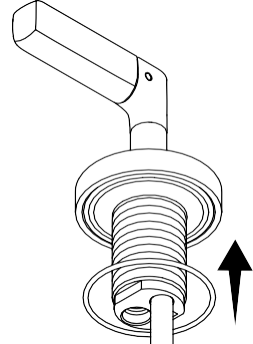
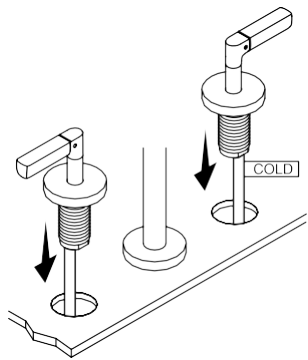
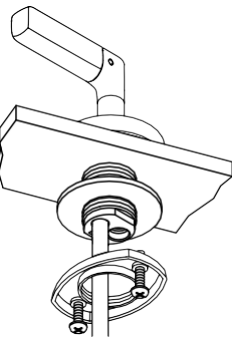
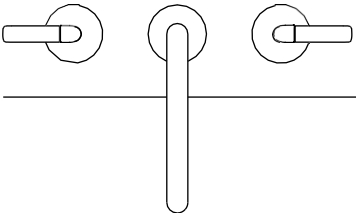
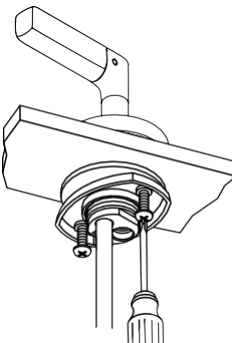
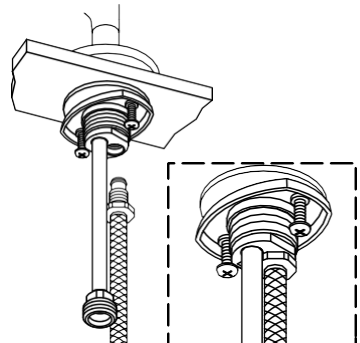
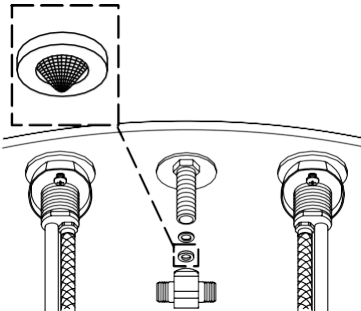
Installation Guide
Guide d'installation
Guía de instalación



Sealant
Mastic de plomberie
Sellados



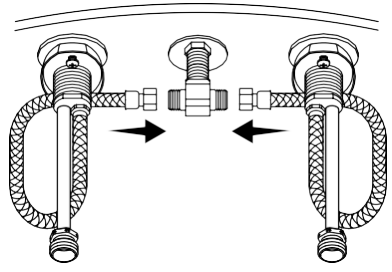
Stainless (Non-Staining)
Plumbers Putty
(non tachant) pour
acier inoxydable
Inoxidable (no mancha)
Masilla de plomería

<p>Record your model number. Enregistrer votre numéro du modèle. Anote su número de modelo.</p>	<p>Important Information If possible, assemble the faucet to the sink before installing the sink. Follow all local plumbing and building codes. Shut off the water supply.</p> <p>Renseignement important Si possible, assembler le robinet sur l'évier avant d'installer ce dernier. Respecter tous les codes de plomberie et du bâtiment locaux. Couper l'alimentation en eau.</p> <p>Información importante De ser posible, ensamble la llave en el fregadero antes de instalarlo. Cumpla todos los códigos locales de plomería y construcción. Cierre el suministro de agua.</p>	<p>Do not use petroleum-based plumbers putty on marble or stone surfaces.</p> <p>Ne pas utiliser du mastic de plomberie à base de pétrole sur les surfaces en marbre ou en pierre.</p> <p>No utilice masilla de plomería derivada de petróleo en superficies de mármol o de piedra.</p>	<p>1 Clean the sink surface. Nettoyer la surface du lavabo.</p> <p>Limpie la superficie del fregadero.</p> 	<p>2 Install the gasket to the underside of the spout. Adapter le joint statique sur le dessous du bec.</p> <p>Instale el empaque en la cara inferior del surtidor.</p> 
<p>3 Insert the spout. Insérer le bec.</p> <p>Inserte el surtidor.</p> 	<p>4 Slide the washer onto the shank. Secure with the nut. Faire glisser la rondelle sur la tige. Fixer en place avec l'écrou.</p> <p>Deslice la arandela en el vástago. Fije con la tuerca.</p> 	<p>5 Partially thread the screws into the rings. Visser partiellement les vis dans les joints.</p> <p>Enrosque parcialmente los tornillos en los anillos.</p> 	<p>6 Ensure the O-ring is installed to the underside of the handles. S'assurer que le joint torique est installé sur le dessous des poignées.</p> <p>Asegúrese de que el anillo en O esté instalado en la cara inferior de las manijas.</p> 	<p>7 Insert the "COLD" handle on the right and the other handle on the left. Insérer la poignée « COLD » (FROID) sur la droite et l'autre poignée sur la gauche.</p> <p>Introduzca la manija de agua fría, identificada como "COLD", en el lado derecho, y la otra manija en el lado izquierdo.</p> 
<p>8 Loosely secure the handles with the washers and threaded rings. Fixer légèrement les poignées avec les rondelles et les anneaux filetés.</p> <p>Fije, sin apretar, las manijas con las arandelas y los anillos roscados.</p> 	<p>9 Verify that the handles are in the OFF position. Align the handles as shown. Vérifier que les poignées sont en position d'arrêt. Aligner les poignées comme illustré.</p> <p>Verifique que las manijas estén en la posición cerrada (OFF). Alinee las manijas como se muestra.</p> 	<p>10 Position the screws to the front and back. Tighten to secure. Positionner les vis à l'avant et à l'arrière. Serrer pour fixer en place.</p> <p>Los tornillos deben quedar enfrente y atrás. Apriete para fijar.</p> 	<p>11 Connect the provided hoses to the valves. Do not overtighten! Connecter les tuyaux fournis aux robinets. Ne pas serrer excessivement!</p> <p>Conecte las mangueras, que se incluyen, a las válvulas. ¡No apriete demasiado!</p> 	<p>12 Insert the washer and gasket into the tee with the screen cone down. Thread the tee onto the shank. Insérer la rondelle et le joint dans le té avec le cône de filtre vers le bas. Enfiler le té sur la tige.</p> <p>Inserte la arandela y el empaque en la T con el cono de la pantalla hacia abajo. Enrosque la T en el vástago.</p> 

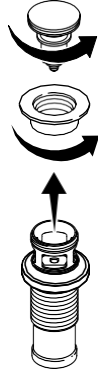
13 Connect the hoses to the tee.
Do not overtighten!

Connecter les tuyaux au té.
Ne pas serrer excessivement!

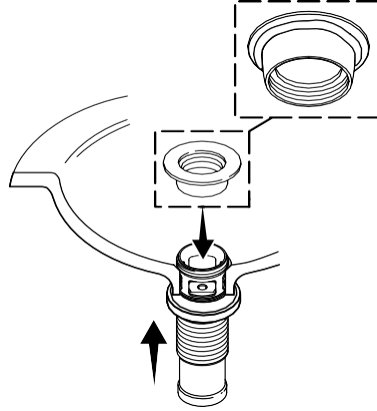
Conecte las mangueras a la T.
¡No apriete demasiado!



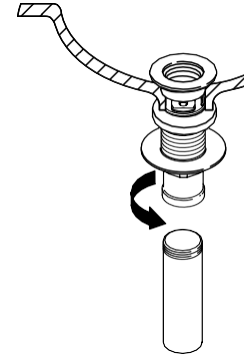
14 Disassemble the drain.
Démonter le drain.
Desensamble el desagüe.



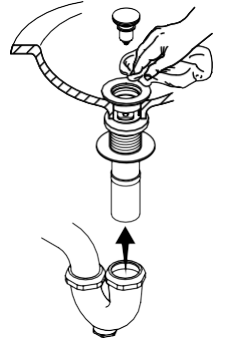
15 Apply plumbers putty to the underside of the flange. Install the flange.
Appliquer du mastic de plomberie sur le dessous de la bride. Installer la bride.
Aplique masilla de plomería a la cara inferior de la brida. Instale la brida.



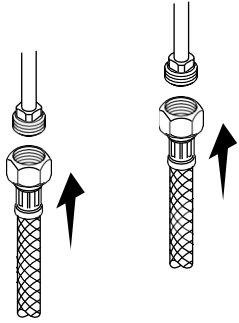
16 Tighten the nut. Apply thread sealant to the drain pipe threads. Install the drain pipe.
Serrer l'écrou. Appliquer du mastic d'étanchéité pour filets sur les filets du drain d'évacuation. Installer le tuyau d'évacuation.
Apriete la tuerca. Aplique sellador de roscas a las roscas del tubo de desagüe. Instale el tubo de desagüe.



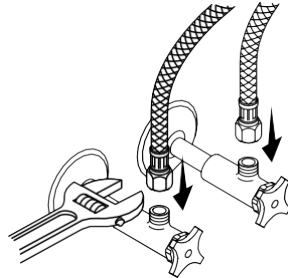
17 Insert the stopper. Connect the trapway. Wipe away excess plumbers putty.
Insérer le bouchon d'arrêt. Connecter le siphon. Essuyer tout excédent de mastic de plomberie.
Inserte el obturador. Conecte el sifón. Limpie el exceso de masilla de plomería.



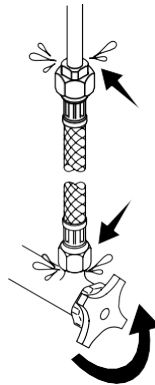
18 Connect the supply hoses to the valves.
Connecter les tuyaux d'alimentation aux robinets.
Conecte las mangueras de suministro a las válvulas.



19 Connect the supply hoses to the supply stops.
Connecter les tuyaux d'alimentation aux robinets d'arrêt d'alimentation.
Conecte las mangueras de suministro a las llaves de paso de suministro.



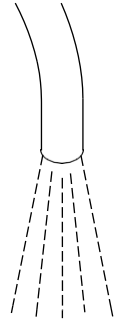
20 Turn ON the water supplies. Check for leaks.
Ouvrir les alimentations en eau. S'assurer qu'il n'y a pas de fuites.
Abra los suministros de agua. Revise que no haya fugas.



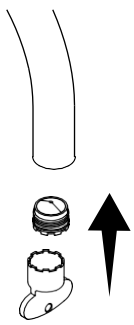
21 Remove the aerator.
Retirer l'aérateur.
Retire el aireador.



22 Run water to flush debris.
Faire couler l'eau pour purger les débris.
Deje correr agua para eliminar los residuos.



23 Turn OFF the water. Install the aerator.
Couper l'eau. Installer l'aérateur.
Cierre el suministro de agua. Instale el aireador.



This product is covered under the **KALLISTA Five-Year Limited Warranty**, found at kallista.com/resources/warranty. For a hardcopy of warranty terms, contact the customer service department.

Questions? Problems? For additional assistance, please contact KALLISTA's Customer Service Department at 1-888-4-KALLISTA (1-888-452-5547) or kallista.com.

Ce produit est couvert sous la **garantie de 5 ans limitée de KALLISTA**, que vous pouvez consulter au kallista.com/resources/warranty. Pour obtenir une copie imprimée des conditions de la garantie, s'adresser au centre de services à la clientèle.

Des questions? Besoin d'aide? Pour obtenir de l'aide supplémentaire, s'adresser au service à la clientèle de KALLISTA en composant le 1-888-4-KALLISTA (1-888-452-5547) ou consulter le site kallista.com.

Este producto está cubierto por la **garantía limitada de cinco años de KALLISTA**, que se encuentra en kallista.com/resources/warranty. Si lo desea, solicite al Centro de Atención al Cliente una copia impresa de los términos de la garantía.

¿Preguntas? ¿Problemas? Para obtener asistencia adicional, comuníquese con el Departamento de Servicio al Cliente de KALLISTA al 1-888-4-KALLISTA (1-888-452-5547) o consulte en kallista.com.